

Planta Vivienda



Emplazamiento de Vivienda

Vivienda 03 – Superficies Construidas
Sup. Vivienda: 64,68 m²
Sup. Terraza Cubierta: 22,25 m²
Sup. Terraza Descubierta: 48,59 m²
1 Plaza de Garaje
1 Trastero

Residencial MONTAÑA ROJA

36 viviendas con garaje y trastero

El Médano



Planta Vivienda

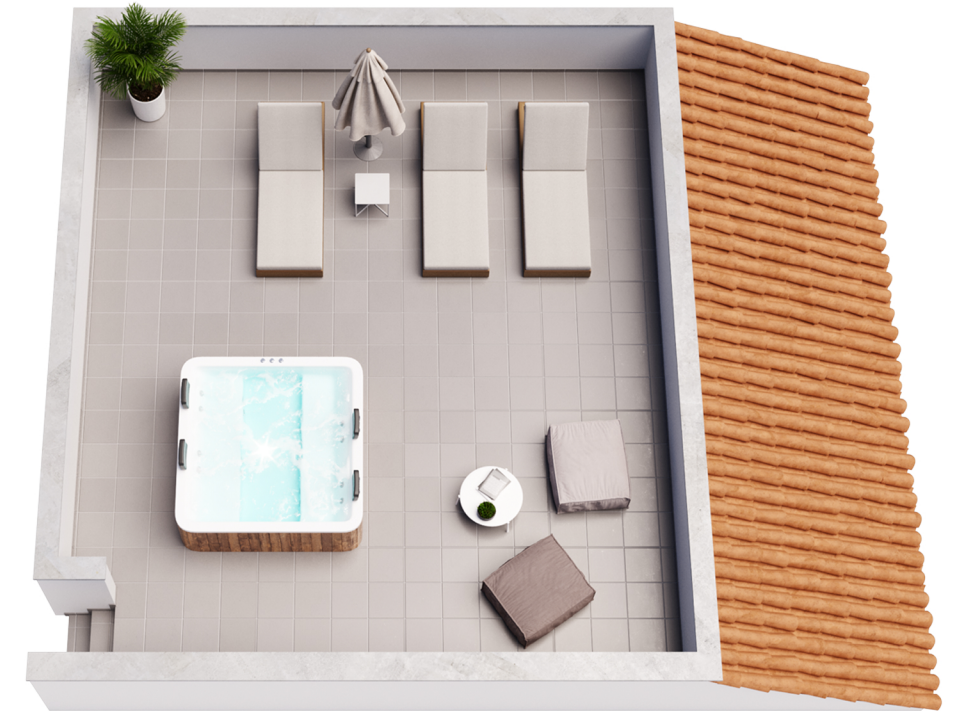


Emplazamiento de Vivienda

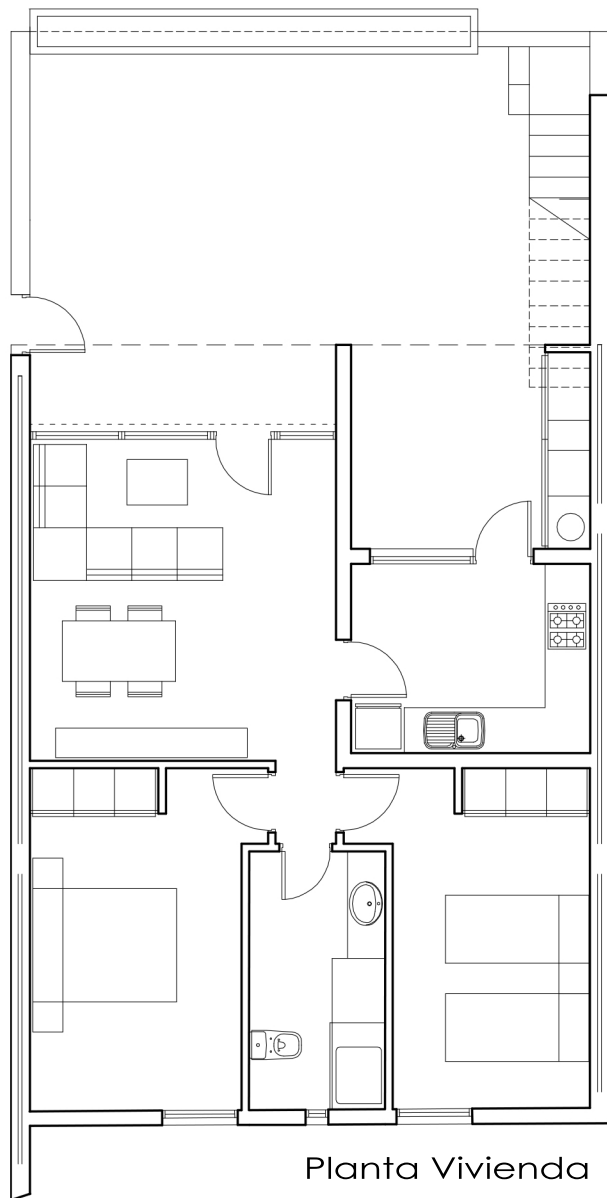


Residencial MONTAÑA ROJA

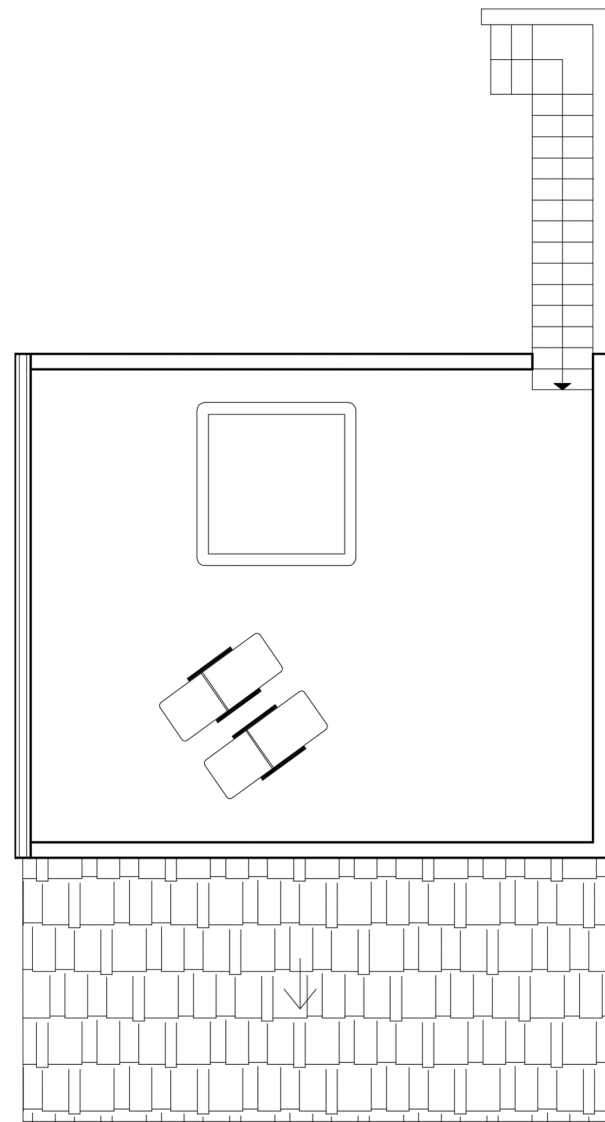
36 viviendas con garaje y trastero
El Médano



Planta Solarium



Planta Vivienda



Planta Solarium



Planta Vivienda

Vivienda 35 – Superficies Construidas

- Sup. Vivienda:** 64,34 m²
- Sup. Terraza Cubierta:** 14,69 m²
- Sup. Terraza Descubierta:** 32,25 m²
- Sup. Solarium:** 51,72 m²
- 1 Plaza de Garaje**
- 1 Trastero**